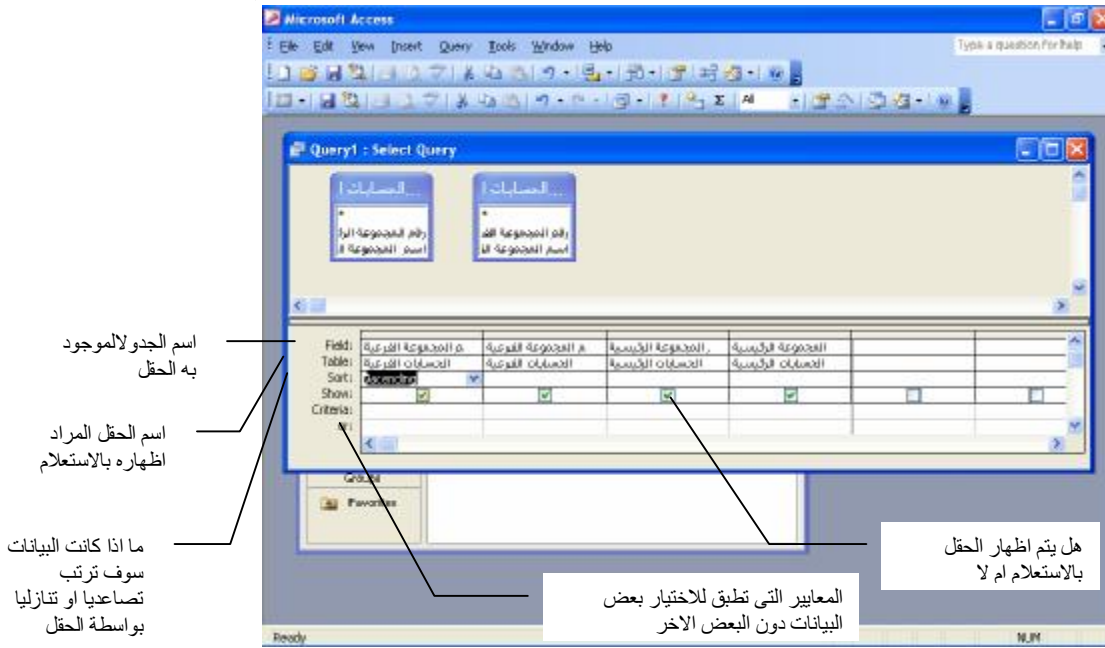


شكل رقم 15

- يتم اختيار الحقول المراد ظهورها بالاستعلام عن طريق سحبها بالماوس من مكانها بالجدول (أعلى الشبكة) الى اسفل الشبكة في العامود المراد ان يظهر الحقل به ، او الضغط مرتين بزر الماوس الايسر على الحقل (شكل رقم ١٦)



شكل رقم 16

- اقفال الاستعلام وحفظه ككائن ضمن عناصر البرنامج بالضغط على زر الاغلاق x اعلى يمين شبة التصميم (شكل ١٧)